

Satcomrus 2022

Опыт
реорганизации
спутниковой
платформы в
условиях
антисанкционного
манёвра



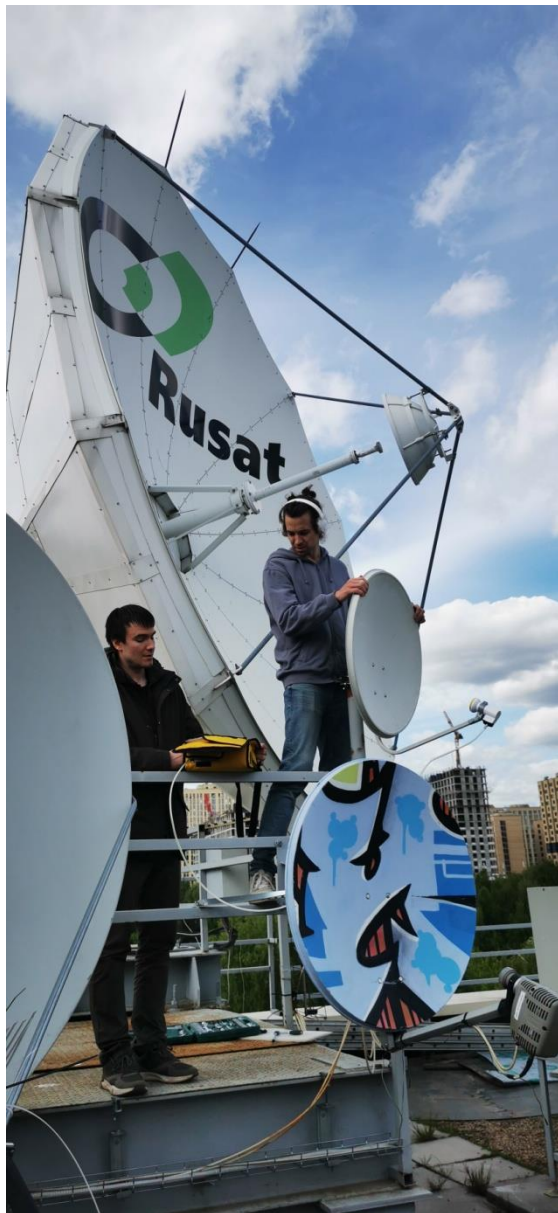
орион



Технические мероприятия по переводу сетей с Intelsat на Экспресс-80



Технические мероприятия по переводу сетей с Intelsat на Экспресс-80



Основные организационные мероприятия по переводу сети на 80E

- Разработка общего плана перехода в условиях "дедлайна" в 2-3 недели параллельной работы Intelsat и Экспресс-80



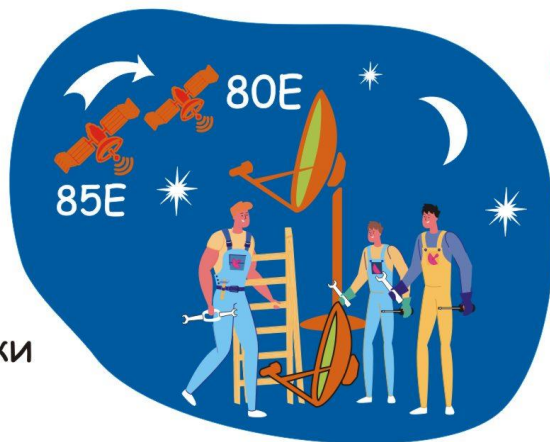
- Работа со всеми Российскими и многими зарубежными Операторами и Телекомпаниями по нескольким сотням Договоров
- Департамент Телеком-услуг: перевод с INTELSAT на КА Экспресс-80 100% Заказчиков за 2 недели ! Ведущие Телекомпании и Операторы российского Эфира !

- Работа с Партнёрами:
 - более 3500 активных
 - более 100 "вернули"
 - более 50 нашли в ВК и пр.ФАКТЫ:

установщики работали практически круглосуточно, без выходных!

Многие ночевали "в полях", пиковые успехи -

около 20.000 DTH абонентов в день! Квалифицированная обратная связь и советы по техническим вопросам.



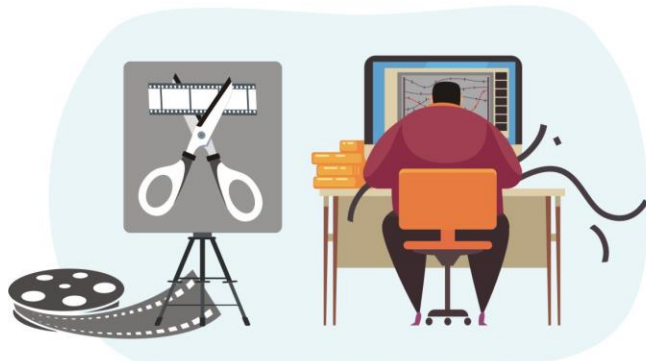
- Колл-Центр: количество обращений на "Горячую Линию" с выходом на инструкции голосового помощника (IVR) - несколько десятков тысяч ежемесячно. "Живых" консультаций специалистов около 100.000 ежемесячно. Заказов на услуги Установщиков через "Биржу заявок" около 20000.

Основные информационные мероприятия по переводу сети на 80E



Поток новостей на сайтах Телекарты и Орион - 8 стадий
Разделы "Вопрос-ответ"
Баннеры на сайтах и в личных кабинетах пользователей

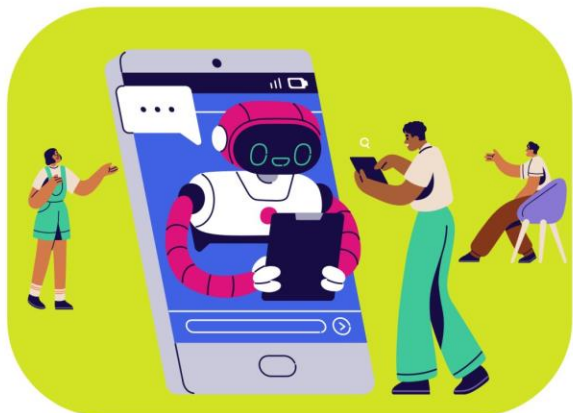
Инструкции и памятки для Абонентов и Партнёров
> 25 типов



Ролики на Инфоканале
Ролики на 21 Региональном Телеканале
На телеэкранах "старой" сети:
Бегущая строка 24/7 с актуальной информацией для потребителей
Заставки на всех отключенных Телеканалах



Интерактивное Голосовое Меню (IVR)
Круглосуточная "Горячая Линия"
"Биржа заявок" на перенастройку



Специальный сайт для самостоятельной перенастройки
<https://sat.telekarta.tv>
Телеграмм - бот

Посты в социальные сети
Ролики в социальных сетях


Информационные сообщения на ресиверы абонентов
E-mail (>50 стадий) и СМС рассылки абонентам и установщикам



Основные информационные мероприятия по переводу сети на 80E


**Не теряй,
перенастраивай!**

Перенастрой приёмник,
смотри любимые телеканалы,
получи вознаграждение и бонусы!




Тратим с умом!

Пусть в дело 2000 бонусов
от Перенастройки!



**Перенастройка
с Телекартой
ещё выгоднее!**

Бесплатное ТВ
на срок до 4-х месяцев
и 2000 на счёт!



Уважаемые абоненты!

Для просмотра данного телеканала вам необходимо перенастроить свою антенну на новый российский спутник.

Обращаем ваше внимание! В ближайшее время этот и остальные телеканалы из пакетов «Телекарты» будут доступны только на новом спутнике.



Подробнее о перенастройке, вознаграждении и других подарках узнайте на telekarta.tv, на нашем **Инфоканале** (21-я кнопка) и в **социальных сетях!**

**Заработай
на перенастройке
оборудования
от 1500₽**



Уважаемые абоненты!

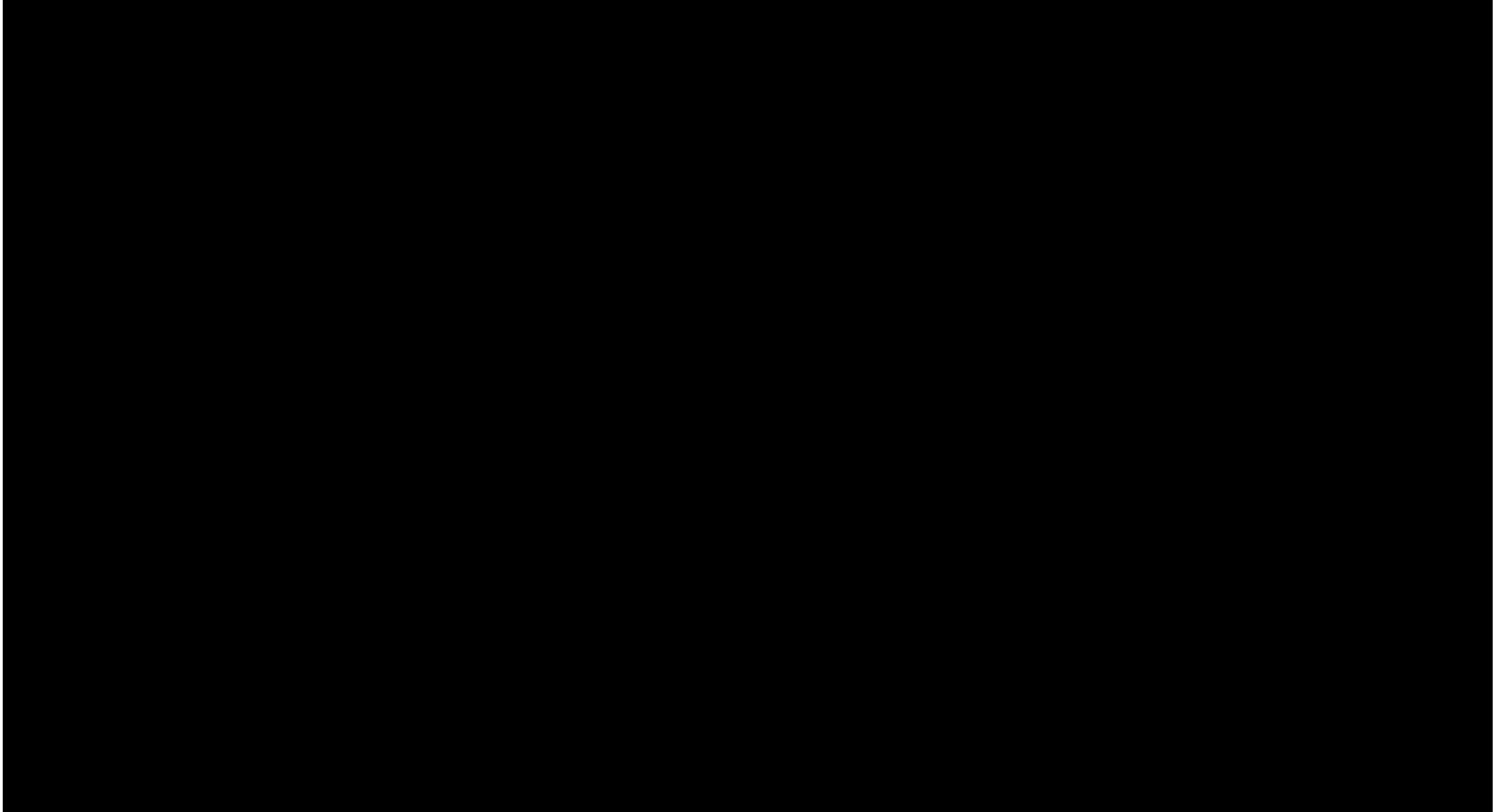
Для просмотра данного телеканала вам необходимо перенастроить свою антенну на новый российский спутник.

Внимание! С 1 июля этот и остальные 250+ телеканалов «Телекарты» будут доступны только на новом спутнике.

Подробнее о перенастройке, вознаграждении и других подарках узнайте на telekarta.tv, на нашем **Инфоканале** (21-я кнопка) и в **социальных сетях!**



Основные информационные мероприятия по переводу сети на 80Е



Спасибо!

Салтыков К.Е., **технический директор,**
Ясинский Р.В., **директор по эксплуатации**

